

 - **BASF**

We create chemistry

prinosplus

 - **BASF**
We create chemistry

BASF

**PRIRUČNIK ZA
POVRTARE**

Preporuke u zaštiti
povrća i krompira

 - **BASF**



FUNGICIDI:

ACROBAT® MZ WG / 5

ORVEGO® / 6

POLYRAM® DF / 7

SERCADIS® PLUS / 8-9

SIGNUM® / 10-11

HERBICIDI:

BASAGRAN® / 13

FRONTIER® SUPER / 14

FOCUS® ULTRA / 15

STOMP® AQUA / 16

INSEKTICIDI:

ALVERDE® / 19

PROGRAMI ZAŠTITE:

KROMPIRA / 21

PAPRIKE / 21

KRASTAVCA / 22

ŠARGAREPE / 22

LUKA / 23

KUPUSNJAČA / 23

SALATE / 24

GRAŠKA / 24

PARADAJZA / 25

SIMPTOMI OBOLJENJA I ŠTETE OD INSEKATA NA POVRĆU I KROMPIRU

/ 26-31



■ - BASF

We create chemistry

FUNGICIDI

Acrobat[®] MZ WG

AKTIVNA SUPSTANCA:

90 g/kg dimetomorf
600 g/kg mankozeb

FORMULACIJA:

vododisperzibilne granule (WG)

PAKOVANJE:

20 g / 200 g / 1 kg / 10 kg

Lokal-sistematični fungicid sa preventivnim, kurativnim i anitsporulativnim delovanjem.

VREME PRIMENE

Najbolje rezultate ostvaruje ako se koristi preventivno (pre početka razvoja bolesti) ili najkasnije po pojavi prvih simptoma.

Kasnije u zavisnosti od vremenskih uslova, nastaviti sa tretiranjem u sledećim intervalima: kišni period na 7-10 dana, sušni period 10-14 dana.

KARENCA

14 dana za paradajz, krompir i krastavac,
42 dana za vinovu lozu,
21 dan za duvan

POSEBNE NAPOMENE

Ne sme se mešati sa preparatima na bazi fosetil-AI, propamokarba, sumporno krečnom čorbom i preparatima koji sadrže bor.

Maksimalni broj tretiranja je tri puta na istoj površini u toku godine.

U slučaju da postoji veliki rizik od pojave bolesti (npr. jake padavine i intenzivni porast biljaka) tada treba primenjivati veće količine sredstva sa kraćim razmacima. Sredstvo se primenjuje na način da se omogući potpuna pokrivenost, izbegavajući spiranje s površine listova.

USEVI	KOLIČINA/KONC. PRIMENE	SPEKTAR DELOVANJA
Paradajz	2,0 - 2,5 kg/ha	plamenjača (<i>Phytophthora infestans</i>), crna pegavost (<i>Alternaria solani</i>)
Krompir	2,0 - 2,5 kg/ha	plamenjača (<i>Phytophthora infestans</i>), crna pegavost (<i>Alternaria solani</i>)
Krastavac	2,0 - 2,5 kg/ha	plamenjača (<i>Pseudoperonospora cubensis</i>)
Vinova loza	2,0 - 2,5 kg/ha	plamenjača (<i>Plasmopara viticola</i>)
Duvan	2,0 kg/ha	plamenjača duvana (<i>Peronospora tabacina</i>)

AKTIVNA SUPSTANCA:

300 g/l ametoktradin
225 g/l dimetomorf

FORMULACIJA:

koncentrovana suspenzija (SC)

PAKOVANJE:

250 ml/ 1 lit.



Sistemični folijarni fungicid sa preventivnim, kurativnim i eradikativnim delovanjem.

USEVI

Paradajz, krastavac, krompir i vinova loza

SPEKTAR DELOVANJA

plamenjača paradajza (*Phytophthora infestans*),
plamenjača krastavca (*Pseudoperonospora cubensis*),
plamenjača krompira (*Phytophthora infestans*),
plamenjača vinove loze (*Plasmopara viticola*)

KOLIČINA PRIMENE

0,8 l/ha

VREME PRIMENE

Fungicid Orvego® je najbolje primenjivati preventivno, i to:

U paradajzu: pre pojave simptoma, od faze kotiledona do faze pune zrelosti (BBCH 10 - 89)

U krompiru: pre pojave simptoma, u toku vegetacije (BBCH 20 - 89)

U krastavcu: pre pojave simptoma, tokom vegetacije (BBCH 20 - 89);

U vinovoj lozi: pre pojave simptoma, tokom vegetacije (BBCH 53 - 83)

Maksimalan broj tretiranja u toku godine na istoj površini: tri puta.

KARENCA

1 dan za paradajz i krastavac
7 dana za krompir
35 dana za vinovu lozu

Polyram® DF

AKTIVNA SUPSTANCA:

700 g/kg metiram

FORMULACIJA:

vododisperzibilne granule (WG)

PAKOVANJE:

1kg



Nesistemični fungicid sa preventivnim delovanjem.

USEVI

Jabuka, vinova loza, kruška, krompir i paradajz

SPEKTAR DELOVANJA

čađava pegavost lista i krastavost plodova jabuke (*Venturia inaequalis*),

plamenjača vinove loze (*Plasmopara viticola*),

čađava pegavost lista i krastavost plodova kruške (*Venturia pyrina*),

plamenjača krompira i paradajza (*Phytophthora infestans*),

crna pegavost krompira i paradajza (*Alternaria solani*)

KOLIČINA PRIMENE

Jabuka, vinova loza i kruška: 2,0 kg/ha

Krompir i paradajz: 1,5 - 2,0 kg/ha

VREME PRIMENE

U usevu krompira i paradajza fungicid je najbolje primeniti u početnim razvojnim fazama kulture i kasnije u toku vegetacije u kombinaciji sa sistemskim fungicidima različitog mehanizma delovanja.

U zasadima jabuke i kruške optimalno vreme primene je od faze roze pupoljka, a u zasadu vinove loze Polyram® DF treba primeniti pre ostvarivanja uslova za sekundarne infekcije. Broj tretmana u toku vegetacije nije ograničen, primena po potrebi, a razmak između tretiranja je 7 - 10 dana.

KARENCA

28 dana za jabuku, krušku i stone sorte vinove loze;
35 dana za vinske sorte vinove loze;
14 dana za krompir i paradajz

POSEBNE NAPOMENE

Dobro se meša sa drugim preparatima za zaštitu bilja osim sa uljanim preparatima.

Sercadis[®] Plus

AKTIVNA SUPSTANCA:

75 g/l Xemium[®]
50 g/l difenokonazol

FORMULACIJA:





koncentrovana suspenzija (SC)



PAKOVANJE:

10ml, 50ml, 250ml i 1L

- Idealna kombinacija dve aktivne materije i novi mehanizam delovanja, obezbeđuje širok spektar delovanja u velikom broju povrtarskih kultura
- Suzbija prouzrokovaoče pepelnice, alternarije, pegavosti lišća i crne truleži
- Brzo delovanje i zaštita novog porasta
- Kratka karenca



Usev/Kultura	Spektar delovanja	Doza	Karenca
 <p>Krastavci, tikvice, dinje, lubenice i bundeve</p>	<p>pepelnice krastavca (<i>Erysiphe cichoracaerum</i>) bolesti lista i stabla (<i>Stagnosporopsis cucurbitacearum</i>, <i>Mycospharella melonis</i>, <i>Diddymella bryoniae</i>) pepelnica tikvice (<i>Podosphaera fuliginea</i>)</p> <p>VREME PRIMENE: U fenofazi od četvrtog lista do faze pune zrelosti: (BBCH 14 - 89)</p>	0,6 l/ha	3 dana
 <p>Krompir</p>	<p>crna pegavost (<i>Alternaria spp.</i>)</p> <p>VREME PRIMENE: Kada 80% biljaka zatvori redove pa sve do kraja vegetacije tj. dok postoje uslovi za razvoj bolesti (BBCH 38 - 80)</p>	0,75 l/ha	3 dana
 <p>Paradajz</p>	<p>pepelnice (<i>Leveilula taurica</i>, <i>Oidium lycopersici</i>) crne pegavosti (<i>Alternaria solani</i>)</p> <p>VREME PRIMENE: Od razvijenog četvrtog lista do pune zrelosti (BBCH 14 - 89)</p>	0,6 l/ha za pepelnice 1,0 l/ha za crnu pegavost	3 dana
 <p>Paprika</p>	<p>pepelnice (<i>Leveilula taurica</i>) crne pegavosti (<i>Alternaria solani</i>)</p> <p>VREME PRIMENE: Od razvijenog četvrtog lista do pune zrelosti (BBCH 14 - 89)</p>	0,6 l/ha za pepelnice 1,0 l/ha za crnu pegavost	3 dana

Usev/Kultura	Spektar delovanja	Doza	Karenca
 <p>Kupus, karfiol, prokelj i brokoli</p>	<p>prstenasta pegavost lista (<i>Mycosphaerella brassicicola</i>) crna pegavost (<i>Alternaria spp.</i>)</p> <p>VREME PRIMENE: Od početka formiranja glavice do pune zrelosti (BBCH 41 - 91)</p>	1,0 l/ha	14 dana
 <p>Grašak</p>	<p>pegavosti (<i>Ascochyta pisi</i>) paleži graška (<i>Ascochyta pinodes</i>)</p> <p>VREME PRIMENE: Od fenofaze kada je razvijeno 5 pari listova do zelene zrelosti (BBCH 15 - 79)</p>	2,0 l/ha	7 dana
 <p>Šargarepa</p>	<p>pepelnica (<i>Erisiphe heraclei</i>, <i>Leveillula spp.</i>) paleži lišća (<i>Alternaria dauci</i>) bela trulež (<i>Sclerotinia sclerotiorum</i>)</p> <p>VREME PRIMENE: U fenofazi od drugog pravog razvijenog lista do faze kada je povećanje obima korena završeno (BBCH 12 - 49)</p>	0,6 l/ha za pepelnicu 1,0 l/ha za alternariu 2,0 l/ha za belu trulež	7 dana
 <p>Jagode</p>	<p>pepelnica (<i>Sphaeroteca macularis</i>)</p> <p>VREME PRIMENE: U fenofazi od otvaranja prvih cvetova do drugog roda (BBCH 60 - 89)</p>	0,6 l/ha	1 dan
 <p>Salata, radič, endivija, motovilac i rukola</p>	<p>bela trulež (<i>Sclerotinia sclerotiorum</i>) bela trulež salate (<i>Sclerotinia minor</i>)</p> <p>VREME PRIMENE: Od drugog pravog razvijenog lista do karakteristične veličine (BBCH 12 - 49)</p>	2,0 l/ha	14 dana
 <p>Peršun</p>	<p>pegavosti (<i>Alternaria spp.</i>) bela trulež (<i>Sclerotinia sclerotiorum</i>)</p> <p>VREME PRIMENE: U fenofazi od drugog pravog razvijenog lista do faze kada je povećanje obima korena završeno (BBCH 12 - 49)</p>	1,0 l/ha za alternariu 2,0 l/ha za belu trulež	7 dana
 <p>Patlidžan</p>	<p>crna pegavost (<i>Alternaria solani</i>) pepelnice (<i>Leveillula taurica</i>, <i>Erysiphe sp.</i>)</p> <p>VREME PRIMENE: U fenofazi od razvijenog četvrtog lista do pune zrelosti plodova (BBCH 14 - 89)</p>	0,6 l/ha	3 dana
 <p>Praziluk</p>	<p>crna pegavost (<i>Alternaria porrii</i>) rđa (<i>Puccinia allii</i>)</p> <p>VREME PRIMENE: Primenjuje se od faze 3 lista do potpunog razvoja lukovice (BBCH 13 - 49)</p>	1,0 l/ha	14 dana
 <p>Jabuke i kruške</p>	<p>čađava krastavost (<i>Venturia inaequalis</i>, <i>V. Pyrina</i>) pepelnica (<i>Podosphaera leucotricha</i>)</p> <p>VREME PRIMENE: U fenofazi od otvaranja pupoljaka do početka sazrevanja (BBCH 53 - 81)</p>	1,2 l/ha za čađavu krastavost 0,72 l/ha za pepelnicu	35 dana

AKTIVNA SUPSTANCA:

267 g/kg boskalid
67 g/kg piraklostrobin

FORMULACIJA:

vododisperzibilne granule (WG)

PAKOVANJE:

8g / 30g / 100g / 500g

UVEK DOBAR

- Fungicid s najširim spektrom primene na tržištu
- Suzbija ekonomski najznačajnije bolesti u voću i povrću
- Bolji kvalitet ploda – lakše čuvanje i transport
- Poboljšava stanje biljaka i kada nema uslova za razvoj bolesti – **AgCelence®** efekat



Sistemični preventivni i kurativni fungicid širokog spektra delovanja.

USEVI

Višnja, breskva, malina, jagoda, krompir, paradajz, paprika, salata, luk, celer, peršun, šargarepa, šljiva*, trešnja, borovnica, kajsija, lešnik i orah

VREME PRIMENE

Za višnju:

Prvo tretiranje: pred cvetanje - 10% cvetova otvoreno (BBCH 61).

Drugo tretiranje: faza precvetavnja - cvetovi se smežuravaju, većina cvetova opala (BBCH 67)

Za breskvu:

od pojave cvetnog balona (BBCH 59) do punog cvetanja (BBCH 65/67) i/ili tokom zrenja plodova (BBCH 85/87)

Za malinu i jagodu:

Tokom cvetanja, precvetavanja, formiranja i zrenja plodova (BBCH 65 - 87)

Za krompir:

Prvo tretiranje: na početku infekcije.

Drugo tretiranje: 2-3 nedelje posle prvog tretiranja

Za paradajz i papriku:

Prvo tretiranje: na početku infekcije.

Drugo i treće tretiranje: 7-10 dana posle prvog, odnosno drugog tretiranja

Za salatu, luk, celer, peršun i šargarepu:

Preventivno, tokom vegetacije (BBCH 11 - 47)

Za šljivu i trešnju:

Preventivna primena u toku vegetacije (BBCH 57 - 89)

Maksimalan broj tretiranja 3

Interval između tretmana: 7 dana

Za kajsiju:

Od punog cvetanja (faza BBCH 65) do faze kada plod dostigne 50% krajnje veličine (faza BBCH 75)

Za borovnicu:















Primena u intervalu BBCH 57 - 60

Za lešnik i orah:

od početka cvetanja (faza BBCH 61) do 90% formiranih plodova (faza BBCH 79)

POSEBNE NAPOMENE

Ne sme se mešati sa preparatima na bazi hlorpirifosa i fosetil-Al.

Usev/Kultura		Spektar delovanja	Doza	Karenca
	Višnja	sušenje cvetova, rodnih grančica i mrke truleži plodova košičavog voća (<i>Monillinia laxa</i>) i truleži plodova (<i>Monilia fructigena</i>)	0,562-0,75 kg/ha	14 dana
	Trešnja Šljiva*	trulež plodova (<i>Monilia fructigena</i>)	0,75 kg/ha	
	Breskva	sušenje cvetova, rodnih grančica i mrke truleži plodova košičavog voća (<i>Monillinia laxa</i>) i truleži plodova (<i>Monilia fructigena</i>)	0,562-0,75 kg/ha	7 dana
	Kajsija		0,25-0,75 kg/ha	
	Malina	siva trulež (<i>Botrytis cinerea</i>) uvenuće pupoljaka i rodnih lastara (<i>Didymela applanata</i>)	1,5 kg/ha 1,8 kg/ha	7 dana
	Jagoda	Siva trulež (<i>Botrytis cinerea</i>)	1,5 kg/ha	7 dana
	Krompir	crna pegavost krompira i paradajza (<i>Alternaria solani</i>)	0,25 kg/ha	14 dana
	Paradajz	crna pegavost krompira i paradajza (<i>Alternaria solani</i>), plesnivost lista paradajza (<i>Fulvia fulva</i>)	0,4 kg/ha 0,7 kg/ha	14 dana
	Paprika	siva trulež (<i>Botryotinia fuckeliana</i>)	1 kg/ha	14 dana
	Salata	plamenjača (<i>Bremia lactuca</i>)	1,5 kg/ha	14 dana
	Luk	plamenjača luka (<i>Peronospora destructor</i>)	1,0 kg/ha	14 dana
	Celer	Siva pegavost lišća (<i>Septoria</i> spp.)	1,0 kg/ha	14 dana
	Peršun	Crna pegavost (<i>Alternaria</i> spp.)	1,0 kg/ha	14 dana
	Šargarepa	Crna pegavost lišća šargarepe (<i>Alternaria dauci</i>)	0,75 kg/ha	14 dana
	Borovnica	siva trulež (<i>Botrytis cinerea</i>), (<i>Colletotrichum</i> sp)	1,0 kg/ha	7 dana
	Lešnik, Orah	crna pegavost (<i>Alternaria</i> spp), siva nekroza (<i>Fusarium lateritium</i>), antraknoze (<i>Colletotrichum</i> spp), siva trulež (<i>Cladosporium</i> (<i>Sclerotinia</i> spp.), crna pegavost lista i ploda oraha (<i>Gnomonia leptostyla</i>)	1,0 kg/ha	28 dana

*u procesu registracije



BASF

We create chemistry

HERBICIDI

Basagran®

AKTIVNA SUPSTANCA:

480g/l bentazon

FORMULACIJA:

koncentrovani rastvor (SL)

PAKOVANJE:

1 lit.



Selektivni, kontaktni herbicid namenjen za suzbijanje jednogodišnjih i višegodišnjih širokolisnih korova u većem broju različitim useva.

USEVI

Soja, krompir, kukuruz, grašak, zasnovana lucerka

SPEKTAR DELOVANJA

Suzbija jednogodišnje i dvogodišnje korove: lipica teofrastova (*Abutilon theophrasti*), štir hibridni (*Amaranthus hybridus*), štir obični (*A. retroflexus*), vijušac njivski (*Bilderdykia convolvulus*), slačica (*Brassica napus*), tarčužak (*Capsella bursa-pastoris*), pepeljuga scrolisna (*Chenopodium hybridum*), tatula obična (*Datura stramonium*), lubeničarka njivska (*Hibiscus trionum*), crvena mrtva kopriva (*Lamium purpureum*), salata divlja (*Lactuca serriola*), kamilica bezmirisna (*Matricaria inodora*), divlji mak (*Papaver rhoeas*) spomenak sitnocvetni (*Myosotis arvensis*), dvornik veliki (*Polygonum lapatifolium*), tušt (*Portulaca oleracea*), gorušica poljska (*Sinapis arvensis*), obična gorčika (*Sonchus oleraceus*), boca obična (*Xanthium strumarium*), poljska čestoslavica (*Veronica arvensis*), mišjakinja (*Stellaria media*), pomoćnica (*Solanum nigrum*), ambrozija (*Ambrosia artemisiifolia*),

pepeljuga obična (*Chenopodium album*), poljski prstenak (*Anthemis arvensis*), bročika lepuša (*Galium aparine*), divlji suncokret (*Helianthus annuus*), mrtva njivska kopriva (*Lamium amplexicaule*), žablja trava (*Senecio vulgaris*), persijska čestoslavica (*Veronica persica*).

KOLIČINA PRIMENE

Kukuruz 2,0 l/ha

Soja 1,1 - 1,2 l/ha

Krompir 2,0 l/ha

Grašak 1,5 - 2,0 l/ha

Lucerka (zasnovana) 2,0 l/ha

Preporuka je primena herbicida Basagran® u split aplikaciji 2 do 3 puta u količini od 0,5 l/ha

VREME PRIMENE

Za kukuruz do petog razvijenog lista

Za soju u fazi od prve do treće troliske

Za krompir kada je visine 10-15 cm

Za grašak kada je visine 8-10 cm

Za lucerku kada je visine 10-15 cm

KARENCA

63 dana za kukuruz, soju i lucerku

42 dana za krompir i grašak

Frontier[®] Super

AKTIVNA SUPSTANCA:

720 g/l dimetenamid-p

FORMULACIJA:

koncentrat za emulziju (EC)

PAKOVANJE:

1 lit.

DA KOROVI NE UGLEDAJU SVETLOST DANA

- Suzbija najvažnije travne i značajne širokolisne korove
- Nezamenjiv alat u borbi protiv otpornih korova
- Manja zavisnost od nepovoljnih vremenskih uslova
 - Potrebno manje padavina za aktivaciju
 - Duže čeka kišu
- Idealan partner preparatima na bazi metribuzina, flumioksazina i metobromurona u borbi protiv najotpornijih širokolisnih korova



Sistemični zemljišni herbicid za suzbijanje jednogodišnjih travnih i širokolisnih korova.

USEVI

Šećerna repa, kukuruz, soja, suncokret i krompir

SPEKTAR DELOVANJA

Jednogodišnji travni korovi:
divlji sirak iz semena (*Sorghum halepense*)
muhar veliki (*Echinochloa crus-galli*),
proso korovsko (*Echinochloa crus-galli*),
muharike (*Setaria spp.*)

Jednogodišnji širokolisni korovi:
kereće grožđe (*Solanum nigrum*),
štir običan (*Amaranthus retroflexus*),
pepeljuga srcolisna (*Chenopodium hybridum*),
pepeljuga obična (*Chenopodium album*),
ambrozija (*Ambrosia artemisiifolia*)

VREME PRIMENE

Posle setve, odnosno sadnje, a pre nicanja useva.

KOLIČINA PRIMENE

1,0 - 1,4 l/ha.

KARENCA

Obezbeđena vremenom primene (OVP)

POSEBNA NAPOMENA

Za potpuni učinak potrebno je da u zemljištu ima minimalna količina vlage, odnosno da posle primene preparata Frontier[®] Super u roku od 7-10 dana padne 6-10 mm/m² kiše.

Focus® Ultra

AKTIVNA SUPSTANCA:

100 g/l cikloksidim

FORMULACIJA:

koncentrat za emulziju (EC)

PAKOVANJE:

1 lit. / 5 lit.

ULTRA ZAŠTITA USEVA OD USKOLISNIH KOROVA

- Neprikosnoven u suzbijanju travnih korova uključujući i rezistentan sirak iz rizoma
- Mogućnost primene u ratarstvu, voćarstvu, vinogradarstvu i povrtarstvu
- Ultra sistemik – dospeva do svih delova korova
- Najsigurniji proizvod za kasnu primenu



Selektivni i translokacioni herbicid namenjen za suzbijanje jednogodišnjih i višegodišnjih travnih korova.

USEVI

soja, suncokret, kukuruz tolerantan na cikloksidim, šećerna repa, paradajz, krompir, voće, vinova loza, uljana repica

SPEKTAR DELOVANJA

muharike (*Setaria spp.*), proso korovsko (*Echinochloa crus-galli*), divlji sirak iz semena i iz rizoma (*Sorghum halepense*), svračica (*Digitaria sanguinalis*), pirevina (*Agropyrum repens*), zubača (*Cynodon dactylon*)

KOLIČINA PRIMENE

Šećerna repa, soja, suncokret, krompir, paradajz, voće, vinova loza:

- jednogodišnji travni korovi 0,75 - 1,0 l/ha
- divlji sirak iz rizoma 1,50 - 2,0 l/ha
- pirevina, zubača, svračica 3,0 - 4,0 l/ha

Kukuruz tolerantan na cikloksidim - CTM:

- jednogodišnji travni korovi 0,75 - 1,0 l/ha
- višegodišnji travni korovi 1,50 - 2,0 l/ha

Uljana repica:

- samonikla pšenica i jednogodišnji travni korovi 1,2 l/ha ili 1,0 l/ha + 1,0 l/ha Dash®
- višegodišnji travni korovi 2,0 l/ha

VREME PRIMENE

Šećerna repa, soja, suncokret, krompir, paradajz, voće: Kada korovi imaju razvijena 3-5 listova; u zasadima voća i vinove loze kada su korovi visine 20-30 cm.

Kukuruz tolerantan na cikloksidim:

Posle nicanja, bez obzira na fazu porasta kukuruza, kada su korovi u fazi 3-5 listova.

Uljana repica:

BBCH 12-32

Maksimalni broj tretiranja: jednom.

KARENCA

28 dana - paradajz,

70 dana - šećerna repa, suncokret, krompir

Obezbeđena vremenom primene (OVP) - soja i CTM kukuruz

Stomp® Aqua

AKTIVNA SUPSTANCA:

455 g/l pendimetalina

FORMULACIJA:

suspencija kapsula (CS)

PAKOVANJE:

250 ml / 1 lit.

ORIGINALNA FORMULACIJA ZA DUŽE DELOVANJE

- Snažno i bezbedno rešenje u povrću i voću
- Bolji ekološki profil i nema bojenja prskalice
- Originalno - a ekonomično

Selektivni herbicid koji se primenjuje u suzbijanju jednogodišnjih travnih i širolisnih korova.

USEVI

Crni luk, beli luk, šargarepa, kupus, malina, grašak, krompir, paprika, paradajz, jabuka

SPEKTAR DELOVANJA

Dobro suzbija:

proso korovsko (*Echinochloa crus-galli*), sivi muhar (*Setaria glauca*), obični štir (*Amaranthus retroflexus*), štir scolisni (*A. hybridus*), tarčužak (*Capsella bursa-pastoris*), obična pepeljuga (*Chenopodium album*), tušt obični (*Portulaca oleracea*), obični ljutić (*Ranunculus arvensis*), jednogodišnji čistac (*Stachys annua*), poljska čestoslavica (*Veronica hederifolia*);

Zadovoljavajuće suzbija:

lubeničarka nijvska (*Hibiscus trionum*), kamilica (*Matricaria chamomilla*), obični dvornik (*Polygonum persicaria*), obična gorčika (*Sonchus oleraceus*), mišjakinja (*Stellaria media*)

KOLIČINA PRIMENE

Crni i beli luk: 2,5 - 3,0 l/ha

Šargarepa: 2,5 - 3,0 l/ha

Kupus: 2,5 - 3,0 l/ha

Malina: 2,9 l/ha

Grašak, krompir, paprika, paradajz, jabuka: 3,5 l/ha



VREME PRIMENE

Crni i beli luk: tretiranjem zemljišta posle setve, a pre nicanja useva i korova.

Šargarepa se tretira pre nicanja, preko zemljišta - po celoj površini.

U kupusu se primenjuje kao zemljišni herbicid, uz inkorporaciju, pre rasađivanja kupusa i pre nicanja korova.

Kod maline tretman izvršiti pre kretanja vegetacije.

Grašak i krompir: nakon setve, a pre nicanja useva.

Paradajz i paprika: pre rasađivanja, bez inkorporacije.

Jabuka: godinu dana nakon sadnje, u rano proleće, pre nicanja korova.

KARENCA

75 dana za crni i beli luk,

60-90 dana za šargarepu,

90-100 dana za kupus,

Obezbeđena vremenom primene (OVP) - za malinu

MEŠANJE SA DRUGIM PESTICIDIMA

Stomp® Aqua se može mešati sa preparatima na bazi sledećih aktivnih supstanci: flufenacet, oksifl uorfen, izoproturon, bentazon, S-metolahlor, linuron, metazahlor, nikosulfuron, klodinafopproparžil i dimetenamid-P. Osim što se preparat Stomp® Aqua može mešati, tj. kompatibilan je sa preparatima na bazi gore navedenih aktivnih supstanci, svako novo mešanje treba proveriti na malim površinama pre komercijalne upotrebe.





BASF

We create chemistry



INSEKTICIDI

AKTIVNA SUPSTANCA:

240 g/l metaflumizon

FORMULACIJA:

koncentrovana suspenzija (SC)

PAKOVANJE:

5 ml / 50 ml / 250 ml / 1 lit.



Sistemični insekticid sa kontaktnim i digestivnim delovanjem.

USEVI

Krompir, kupus, paradajz, paprika, kelj pupčar, rukola, smeđa gorušica, kineski kupus, kelj glavati, patlidžan, zelena salata

SPEKTAR DELOVANJA

krompirova zlatica (*Leptinotarsa decemlineata*)
veliki kupusar (*Pieris brassicae*)
kopusna soвица (*Mamestra brassicae*)
žuta kukuruzna soвица (*Heliothis armigera*)
soвица (*Plusia sp., Spodoptera sp., Helicoverpa spp.*)
kopusov moljac (*Plutella xylostella*)
kukuruzni plamenac (*Ostrinia nubilalis*)
južnoamerički moljac paradajza (*Tuta absoluta*)

KOLIČINA PRIMENE

U usevu krompira 0,20 - 0,25 l/ha
U usevu paradajza, paprika, kupusa, kelja pupčara, zelene salate, rukole, smeđe gorušice, kineskog kupusa, kelja, plavog patlidžana 1,0 l/ha

VREME PRIMENE

Krompir: u vreme kada preovlađuju mlađi larveni stupnjevi (I-III), uz maksimalno dva tretiranja na istoj površini u toku godine.

Svo drugo povrće: Tretiranje treba obaviti na početku napada gusenica u ranim razvojnim stadijumima. Dozvoljene su maksimalno 2 primene u vegetaciji u razmaku od 7 dana.

KARENCA

3 dana za paradajz, paprika, kupus, kelj pupčar, rukola, smeđa gorušica, kineski kupus, kelj glavati, patlidžan
7 dana za zelenu salatu
14 dana za krompir

PREDNOSTI PRIMENE

- Registrovan u velikom broju povrtarskih kultura i u krompiru
- Kratka karenca
- Odlično delovanje na sve larvene stadijume
- Sigurno dejstvo i na višim temperaturama
- Izuzetna otpornost na spiranje kišom
- Aktivna kontrola rezistentnosti u suzbijanju velikog broja štetočina



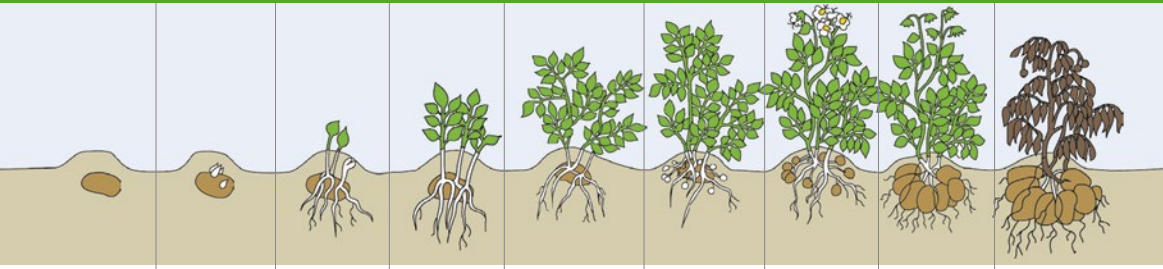
BASF

We create chemistry



**PROGRAMI
ZAŠTITE**

Krompir



KROMPIROVA ZLATICA
(*Leptinotarsa decemlineata*)

Alverde®
0,25 l/ha

CRNA PEGAVOST
(*Alternaria spp.*)

Sercadis® Plus
0,75 l/ha

Signum®
0,25 kg/ha

PLAMENJAČA
(*Phytophthora infestans*)

Polyram® DF
1,5 - 2,0 kg/ha

Acrobat® MZ WG
2,0 - 2,5 kg/ha

Orvego®
0,8 l/ha

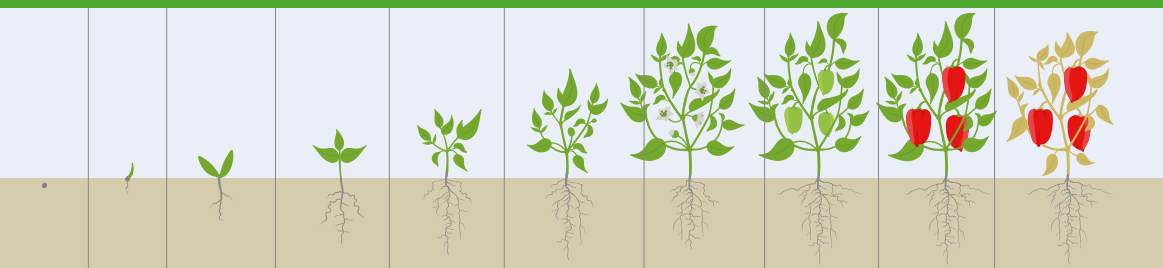
**UŠKOLISNI
I ŠIROKOLISNI KOROV**

Frontier® Super
1,0 - 1,4 l/ha

Basagran®
2,0 l/ha

Focus® Ultra
0,75 - 4,0 l/ha

Paprika



SOVICE (*Spodoptera spp.*,
Plusia spp., *Helicoverpa spp.*),
MOLJAC (*Tuta absoluta*),
KUKURUŽNI PLAMENAC
(*Ostrinia nubilalis*)

Alverde®
1,0 l/ha

SIVA TRULEŽ
(*Botrytis cinerea*)

Serifel® **NOVO**
0,5 kg/ha

SIVA TRULEŽ
(*Botryotinia fuckeliana*)

Signum®
1,0 kg/ha

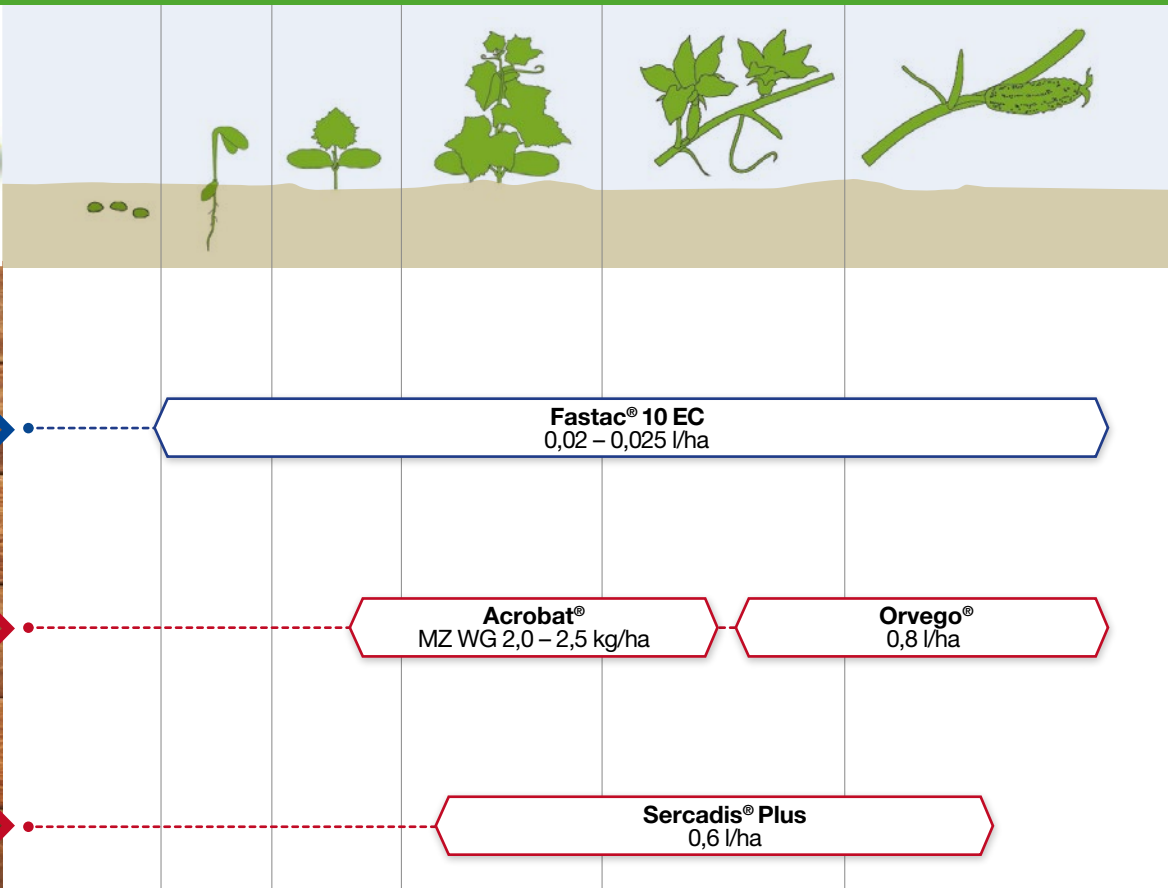
CRNA PEGAVOST
(*Alternaria solani*),
PEPELNICA (*Leveillula taurica*)

Sercadis® Plus
0,6 - 1,0 l/ha

BAKTERIOZE

Preparati na bazi bakra

Krastavac



BELA LEPTIRASTA VAŠ
(*Trialeurodes vaporariorum*)

PLAMENJAČA
(*Pseudoperonospora cubensis*)

PEPELNICA
(*Erysiphe cichoracearum*),
BOLESTI STABLA I LISTA
KRASTAVCA (*Stagonosporopsis*
cucurbitacearum, *Mycosphaella*
melonis, *Diddymella bryoniae*)

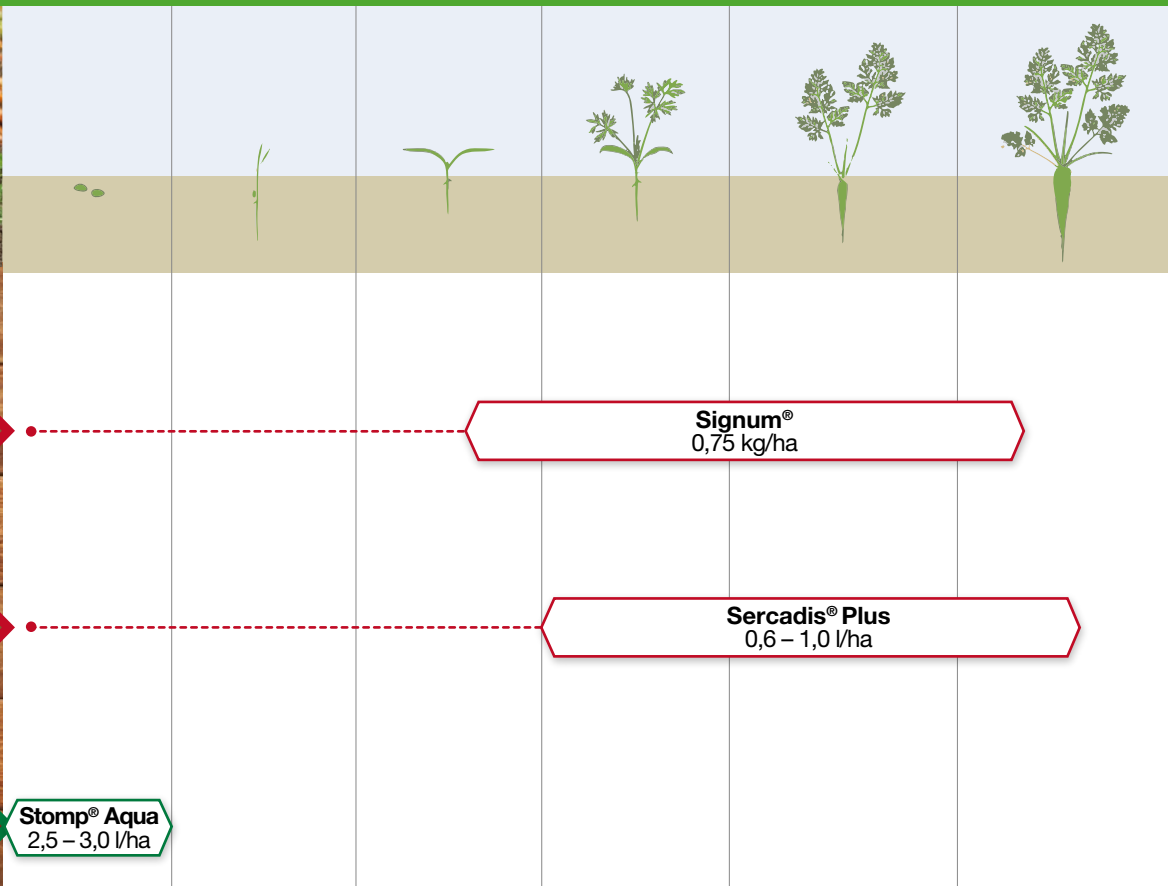
Fastac® 10 EC
0,02 – 0,025 l/ha

Acrobat®
MZ WG 2,0 – 2,5 kg/ha

Orvego®
0,8 l/ha

Sercadis® Plus
0,6 l/ha

Šargarepa



CRNA PEGAVOST
(*Alternaria spp.*)

PEPELNICA
(*Erysiphe heraclei*) 0,6 l/ha
CRNA PEGAVOST
(*Alternaria spp.*) 1,0 l/ha
BELA TRULEŽ
(*Sclerotinia sclerotiorum*) 2,0 l/ha

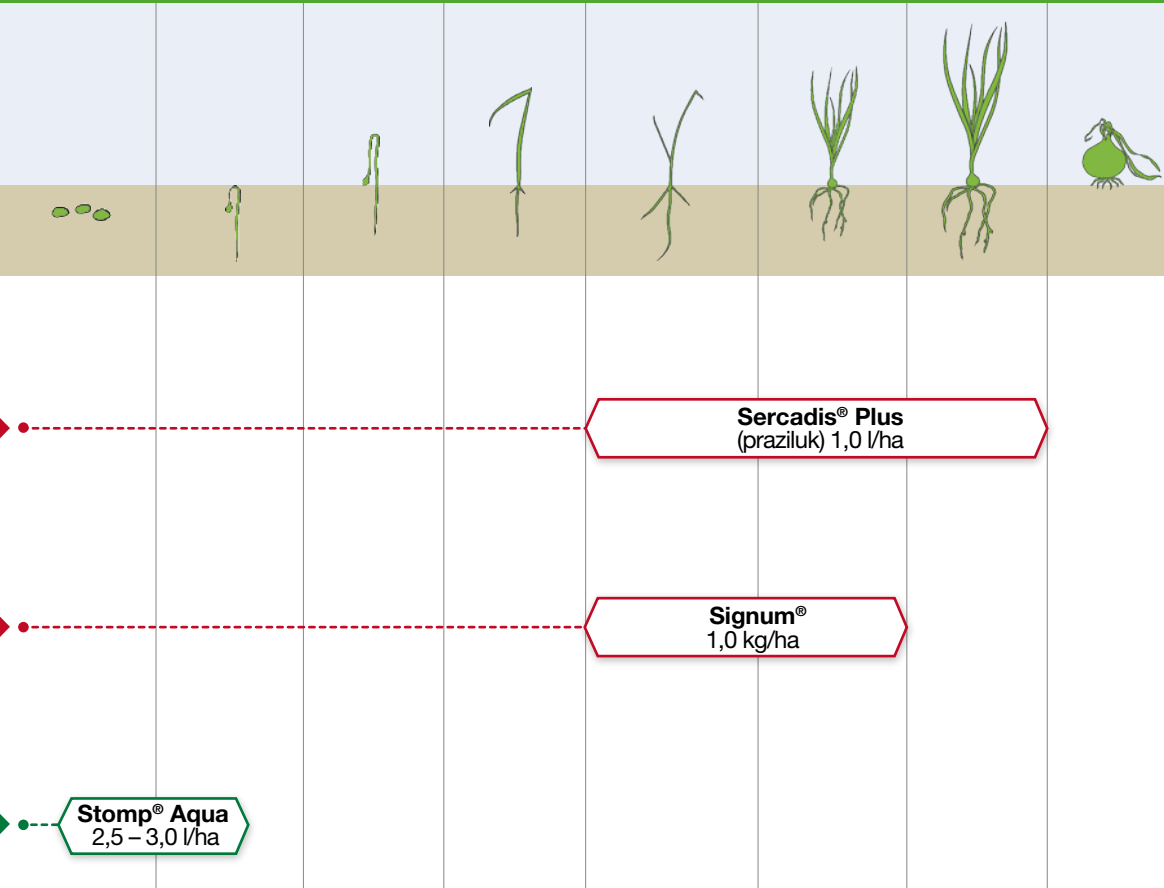
USKOLISNI I
ŠIROKOLISNI KOROVI

Stomp® Aqua
2,5 – 3,0 l/ha

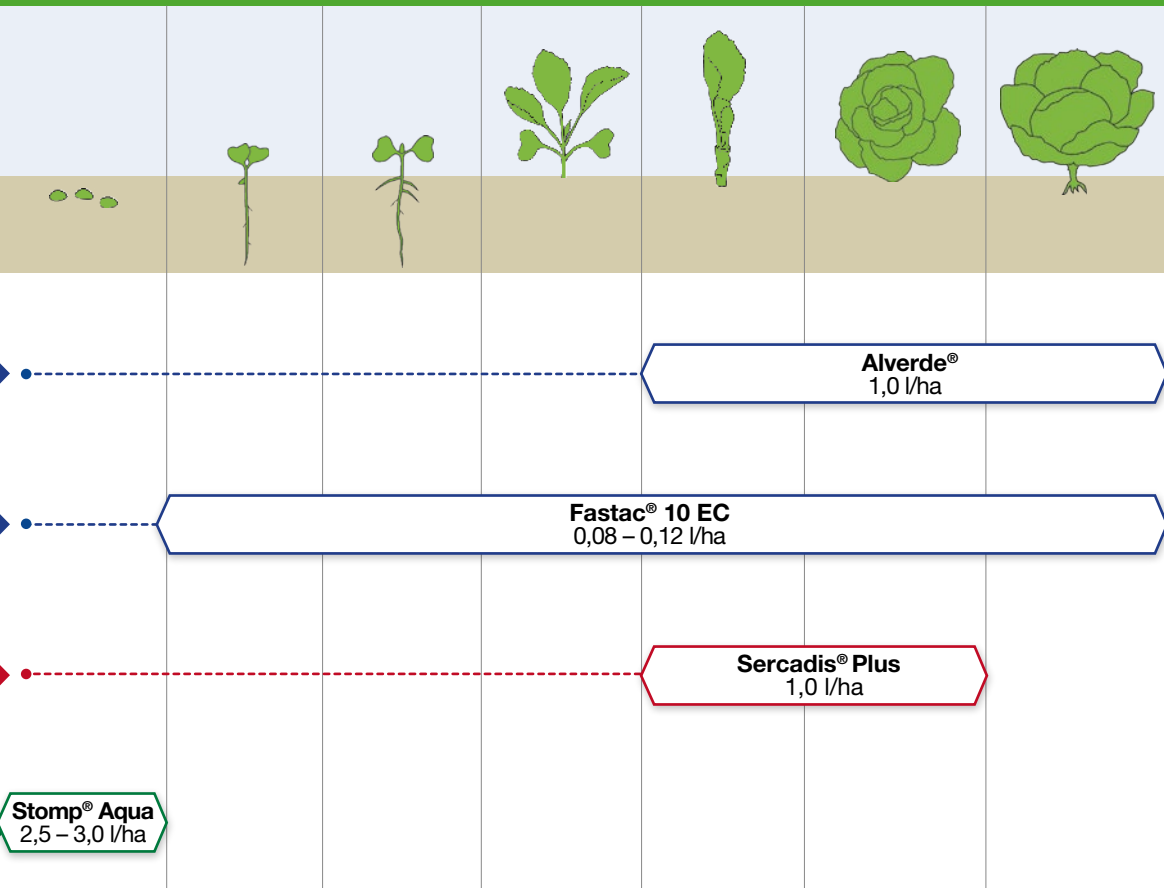
Signum®
0,75 kg/ha

Sercadis® Plus
0,6 – 1,0 l/ha

Luk



Kupusnjače



Salata

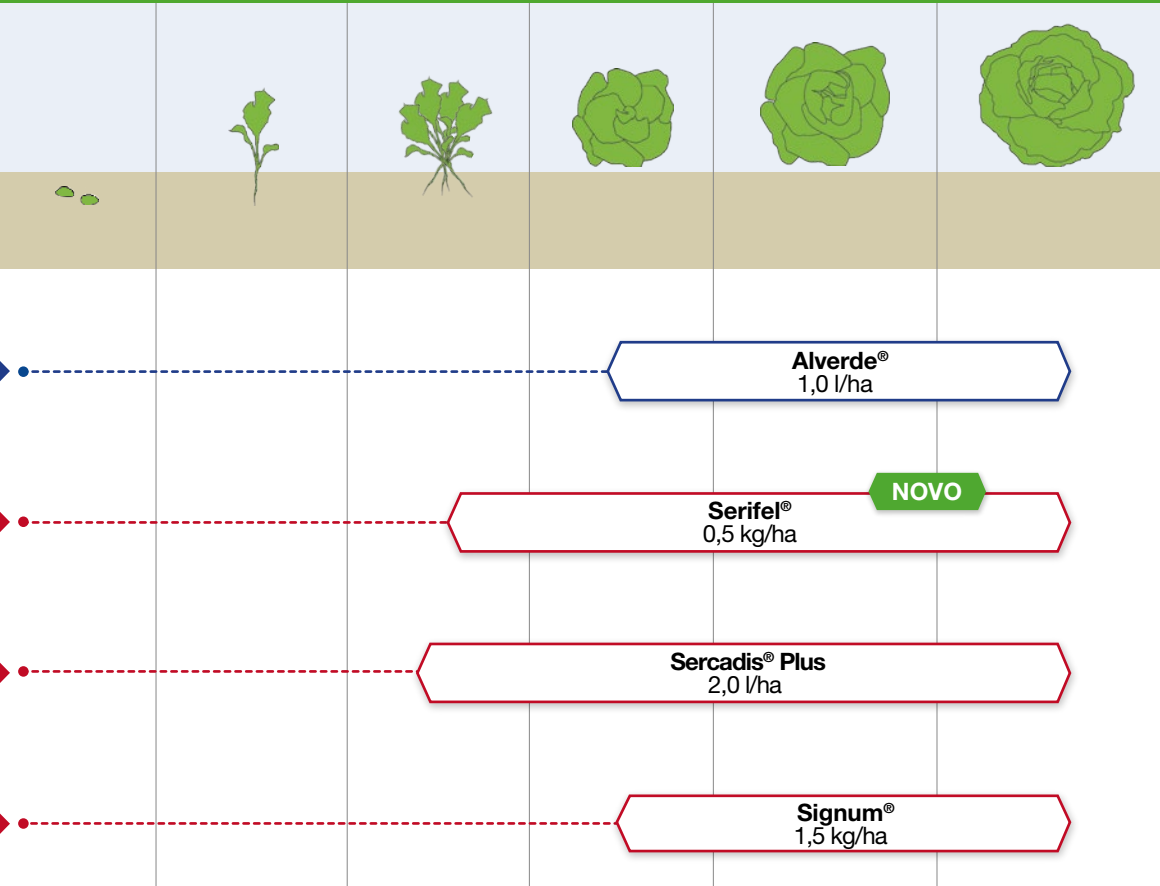


SOVICE
(*Spodoptera* spp., *Plusia* spp.),
ZUTA KUKURUŽNA SOVIČA
(*Helicoverpa armigera*)

SIVA TRULEŽ (*Botrytis cinerea*),
BELE TRULEŽI (*Sclerotinia sclerotiorum*, *S. Minor*)

BELE TRULEŽI
(*Sclerotinia sclerotiorum*,
S. Minor)

PLAMENJAČA
(*Bremia lactuca*)



Alverde®
1,0 l/ha

Serifel®
0,5 kg/ha

NOVO

Sercadis® Plus
2,0 l/ha

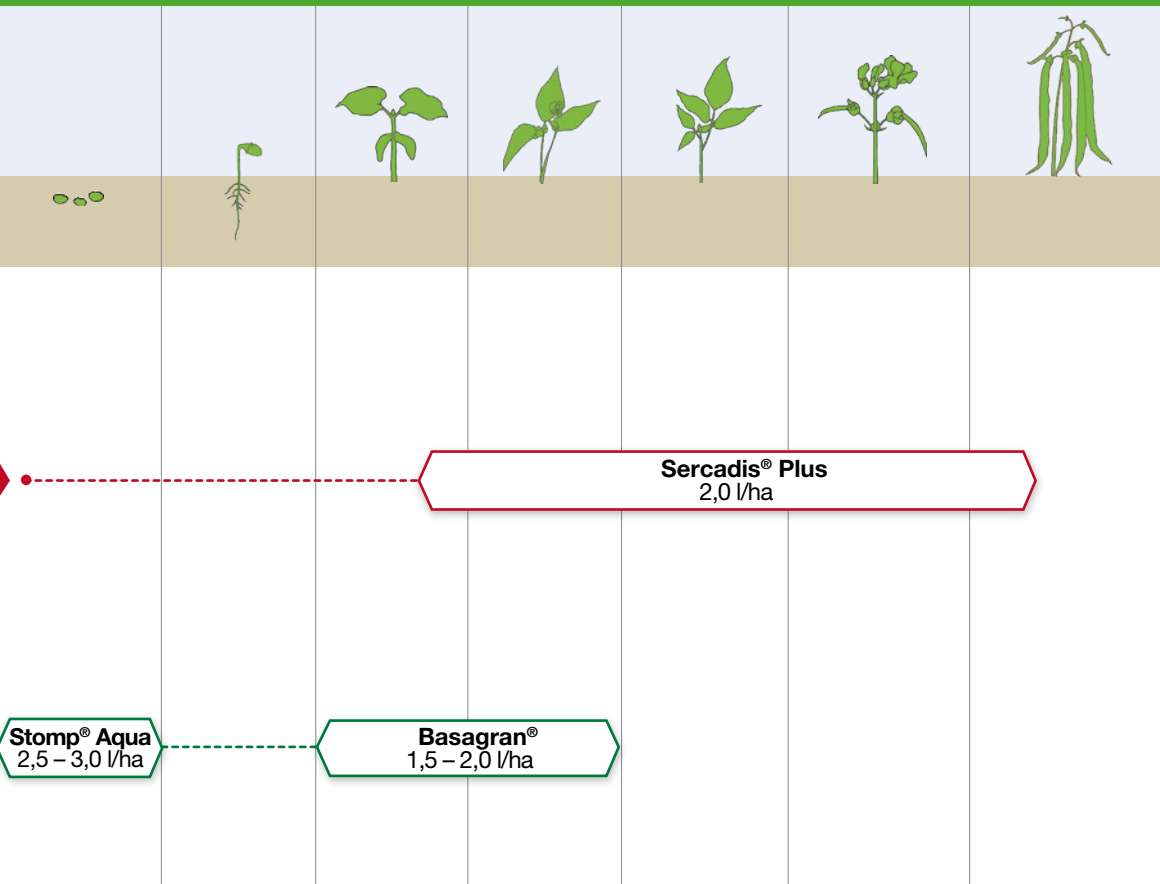
Signum®
1,5 kg/ha

Grašak



PALEŽ
(*Mycosphaerella pinodes*,
Ascochyta pisi),
BELA TRULEŽ
(*Sclerotinia sclerotiorum*, *S. minor*),
RĐA (*Uromyces appendiculatus*)

USKOLISNI I
ŠIROKOLISNI KOROVI

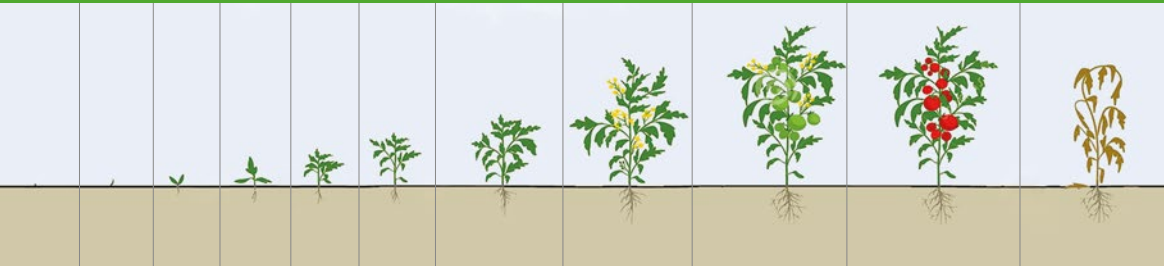


Sercadis® Plus
2,0 l/ha

Stomp® Aqua
2,5 - 3,0 l/ha

Basagran®
1,5 - 2,0 l/ha

Paradajz



BELA LEPTIRASTA VAŠ
(*Trialeurodes vaporariorum*)

Fastac® 10 EC
0,02 – 0,025 l/ha

SOVICE
(*Spodoptera spp.*, *Plusia spp.*,
Helicoverpa spp.)
MOLJAC (*Tuta absoluta*)

Alverde®
1,0 l/ha

SIVA TRULEŽ
(*Botrytis cinerea*)

Serifel® **NOVO**
0,5 kg/ha

CRNA PEGAVOST
(*Alternaria solani*),
PEPELNICA
(*Leveillula taurica*)

Sercadis® Plus
0,6 – 1,0 l/ha

CRNA PEGAVOST
(*Alternaria solani*),
PLESNIVOST LIŠTA (*Fulvia fulva*),
SIVA TRULEŽ
(*Botrytis cinerea*)

Signum®
0,4 – 0,7 kg/ha

PLAMENJAČA
(*Phytophthora infestans*)

Polyram® DF
1,5 – 2,0 kg/ha

Acrobat® MZ WG
2,0 – 2,5 kg/ha

Orvego®
0,8 l/ha

USKOLISNI KOROVI
(jednogodišnji i
višegodišnji)

Focus® Ultra
0,75 – 4,0 l/ha





We create chemistry

**SIMPTOMI
OBOLJENJA
I ŠTETE OD
INSEKATA
NA POVRĆU
I KROMPIRU**

Biljne bolesti na povrću i krompiru



Crna pegavost lista paradajza
Alternaria solani



Pepelnica lica paradajza
Oidium neolycopersici



Plamenjača lista i stabla paradajza
Phytophthora infestans



Plamenjača paradajza naličje lista
Phytophthora infestans



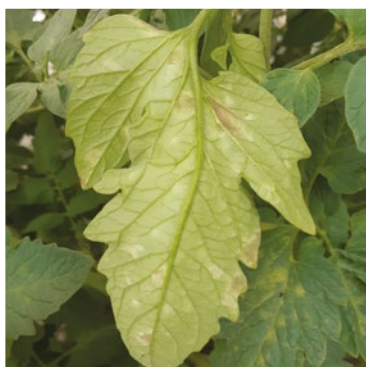
Plamenjača paradajza
Phytophthora infestans



Bakterijski rak paradajza
Clavibacter michiganensis



Plesnivost lica lista paradajza
Fulvia fulva



Plesnivost naličja lista paradajza
Fulvia fulva



Simptom plamenjače na stablu krompira
Phytophthora infestans



Plamenjača krompira
Phytophthora infestans



Plamenjača krompira
Phytophthora infestans



Plamenjača krompira
Phytophthora infestans



Crna pegavost šargarepe
Alternaria dauci



Crna pegavost šargarepe
Alternaria dauci



Crna pegavost lišća šargarepe
Alternaria sp.



Pepelnica šargarepe
Erysiphe heraclei



Siva pegavost lista celera
Septoria sp.



Siva pegavost lista celera
Septoria sp.



Crna trulež stabla krastavca
Didymella bryoniae



Pepelnica krastavca
Erysiphe cichoracaerum



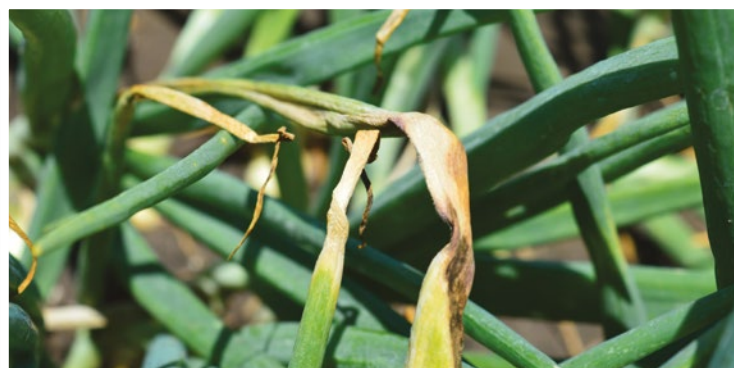
Pepelnica krastavca
Erysiphe cichoracaerum



Pepelnica lista krastavca
Erysiphe cichoracaerum



Plamenjača krastavca
Pseudoperonospora cubensis



Crna pegavost lišća luka
Alternaria sp.



Crna pegavost luka
Alternaria sp.



Plamenjača luka
Peronospora destructor



Plamenjača luka
Peronospora destructor



Stemfilijum luka



Antraknoza lubenice
Coletotrichum lagenarium



Antraknoza lubenice
Coletotrichum lagenarium



Antraknoza lubenice
Coletotrichum lagenarium



Crna pegavost lista kupusa
Alternaria sp.



Pegavost lista cvekla
Cercospora beticola



Pegavost lista i stabla graška
Mychosphaerella pinodes



Pegavost lista i stabla graška
Mychosphaerella pinodes



Siva trulež na paprici
Botrytis cinerea



Siva trulež salate
Botrytis cinerea

Štetočine na povrću i krompiru



Bela leptirasta vaš
Trialeurodes vaporariorum



Štete na paradajzu od bele leptiraste vaši
Trialeurodes vaporariorum



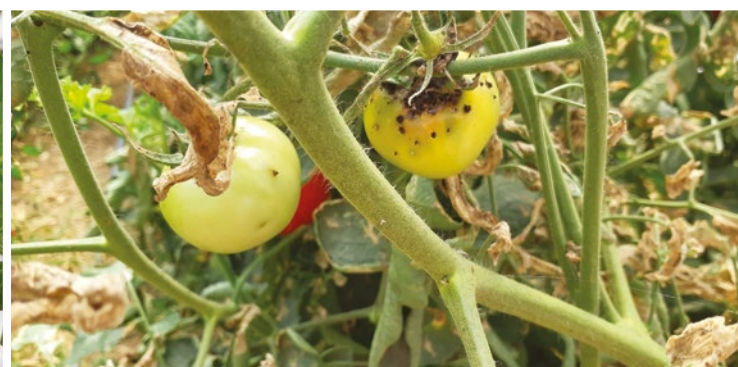
Grinja na paradajzu
Aculops



Predatori moljca na paradajzu
Macrolophus sp.



Oštećenja na listu paradajza od moljca
Tuta Absoluta



Oštećenja na plodu paradajza od moljca
Tuta absoluta



Oštećenja na paradajzu od moljca
Tuta absoluta



Stenice na paradajzu



Veliki kupusar
Pieris brassicae



Larva velikog kupusara
Pieris brassicae



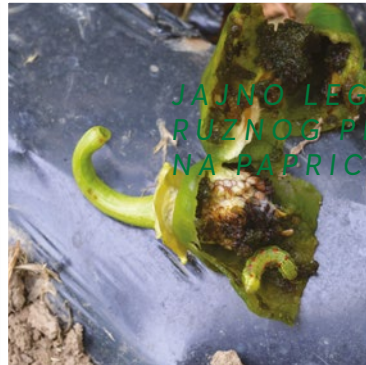
Oštećenja od larve velikog kupusara
Pieris brassicae



Kupusov moljac
Plutella xylostella



Larva kukuruznog plamenca u plodu paprike *Ostrinia nubilalis*



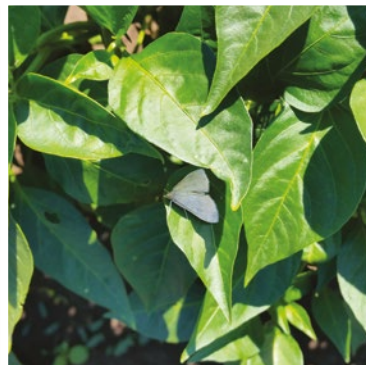
Štete na plodu paprike od sovice *Helicoverpa* sp.



Štete na plodu paprike od sovice *Helicoverpa* sp.



Jajno leglo kukuruznog plamenca na paprici



Leptir kukuruznog plamenca na paprici



Parazitirano jajno leglo kukuruznog plamenca



Trips u cvetu paprike





We create chemistry

Vaša podrška na terenu

ANAMARIJA MAŠIĆ

MENADŽER ZA VOĆARSTVO,
VINOGRADARSTVO I POVRTARSTVO
ZA REGION AREA WEST

Mob.: +381 63 309 491
anamarija.masic@basf.com

JADRANKA ALEKSIĆ

TEHNIČKI MENADŽER ZA
REGION AREA WEST

Mob.: +385 98 244 020
jadranka.aleksic@basf.com

MILAN MAŠIĆ

STRUČNA I TEHNIČKA PODRŠKA
I PREDSTAVNIK PRODAJE
ZA REGION JUŽNE BAČKE

Mob.: +381 63 416 321
milan.masic@basf.com

GORAN PUHAR

PREDSTAVNIK PRODAJE
ZA REGION SREDNJEG
I JUŽNOG BANATA

Mob.: +381 63 457 703
goran.puhar@basf.com

LJUBIŠA MILENKOVIĆ

PREDSTAVNIK PRODAJE
ZA PODRUČJE CENTRALNE
I JUŽNE SRBIJE

Mob.: +381 63 312 068
ljubisa.milenkovic@basf.com

NEMANJA IVKOVIĆ

PREDSTAVNIK PRODAJE ZA
ZAPADNU I SEVERNU BAČKU

Mob.: +381 63 313 375
nemanja.ivkovic@partners.basf.com

LASLO SILAĐI

PREDSTAVNIK PRODAJE ZA
SEVERNI BANAT I SEVERNU BAČKU

Mob.: +381 63 310 163
laslo.siladji@basf.com

VIČKO BUŠATOVIĆ

PREDSTAVNIK PRODAJE ZA
JUŽNI BANAT I BEOGRAD

Mob.: +381 63 314 479
vucko.busatovic@basf.com

DRAGAN POZNAN

PREDSTAVNIK PRODAJE
ZA REGION JUŽNE BAČKE

Mob.: +381 63 864 9867
dragan.poznan@basf.com

ĐORĐE NIKOLIĆ

PROMOTER ZA
CENTRALNU SRBIJU

Mob.: +381 62 800 4319
djordje.nikolic@partners.basf.com



BASF Srbija d.o.o.
Omladinskih brigada 90b
11070 Novi Beograd, Srbija
T +381 11 3093 400
F +381 11 3093 423
www.agro.basf.rs
 BASF Poljoprivredna rešenja